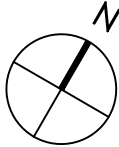
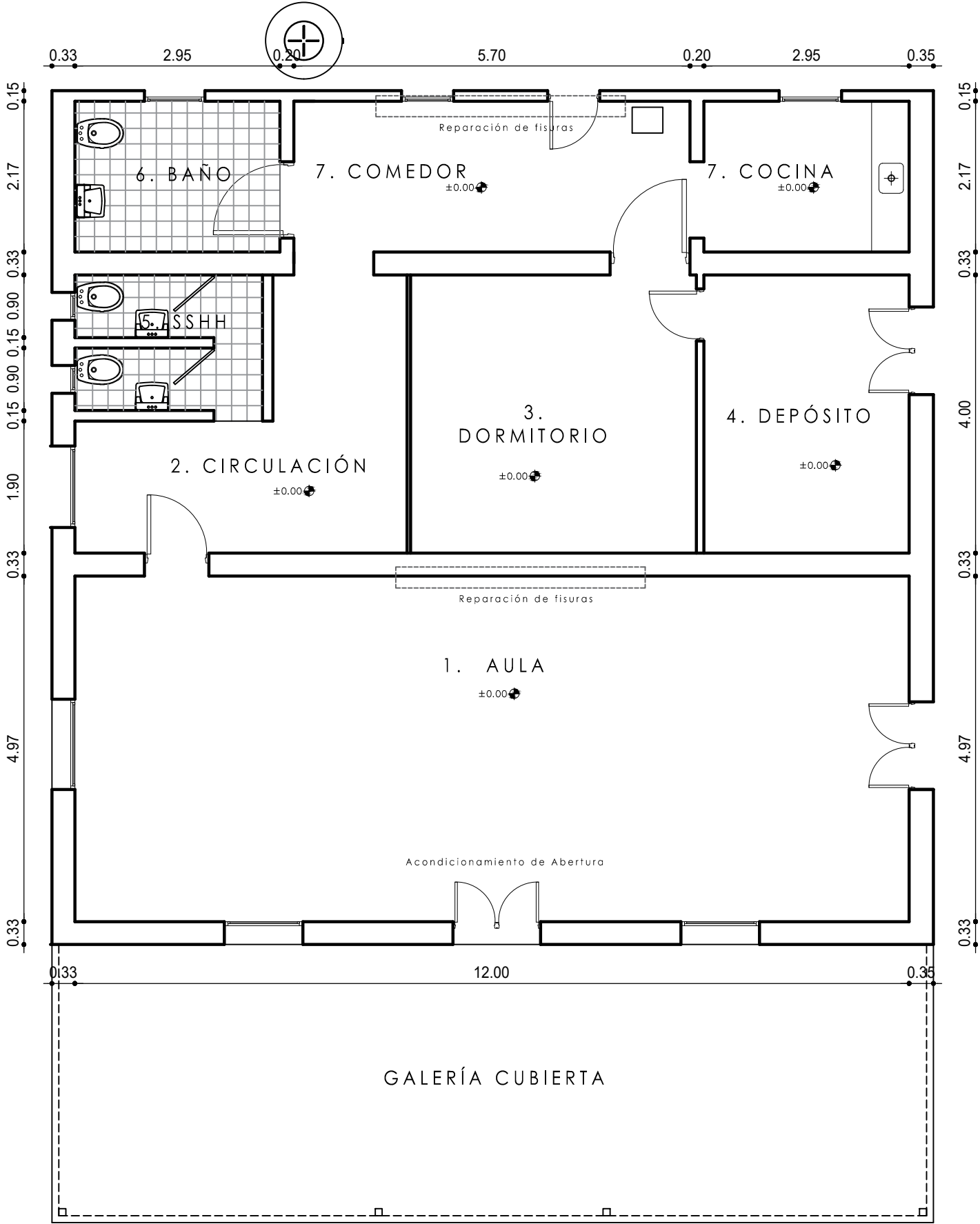



PLANTA GENERAL
Esc: 1/75



		CONSEJO DIRECTIVO CENTRAL	DIRECCIÓN SECTORIAL DE INFRAESTRUCTURA
OBRA:	ESCUELA N°25		LOCALIDAD: COSTAS DE BELLACO DEPARTAMENTO: RIO NEGRO
FECHA:	07/2024		ESCALA: 1/250
PLANO DE:	PLANTA GENERAL		LAMINA Nro:
INDICACION SECTOR DE INTERVENCION		L1	
ARQUITECTO:	PABLO SANTISTEBAN	FIRMA:	A01
TÉCNICO ELECTRICISTA:		FIRMA:	
TÉCNICO SANITARIO:		FIRMA:	